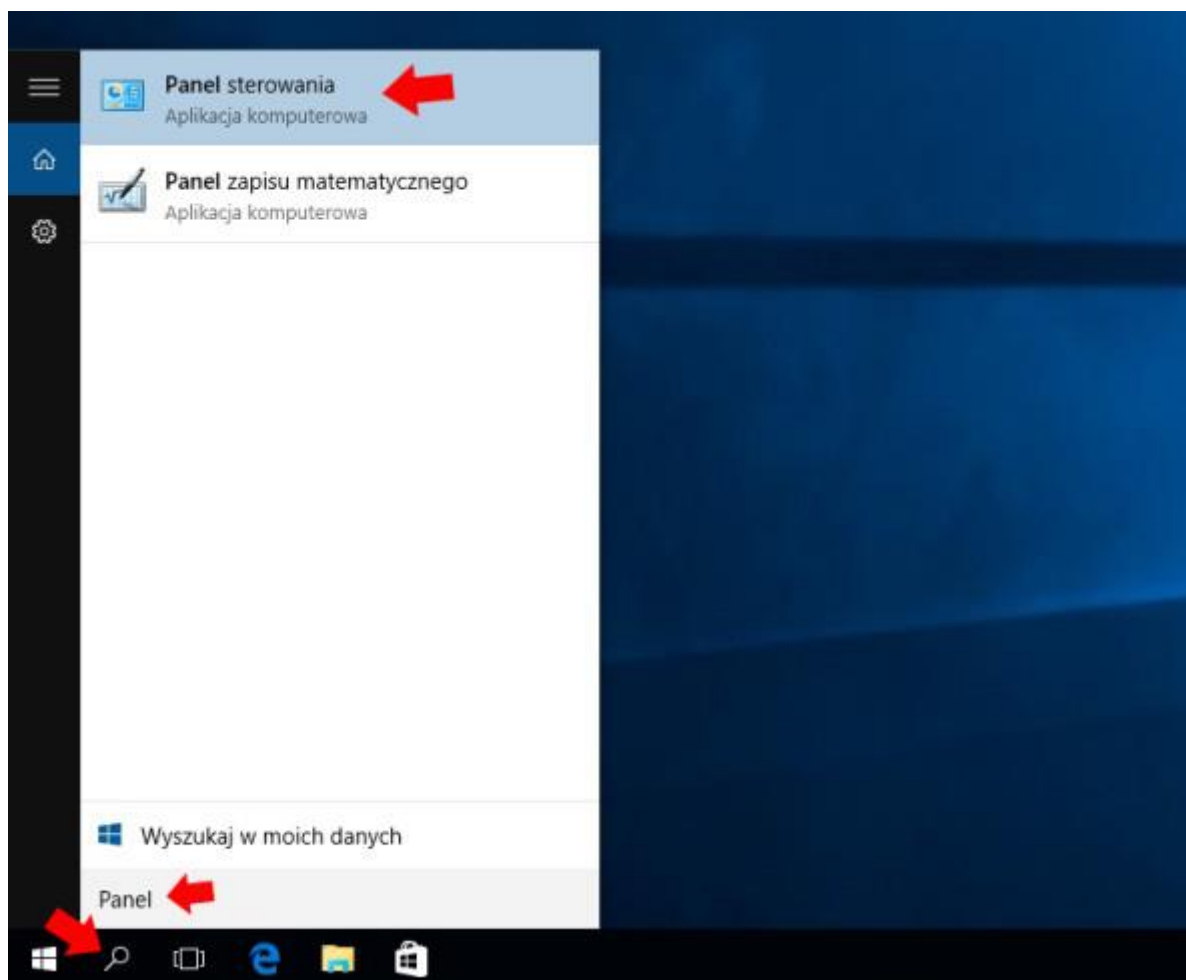
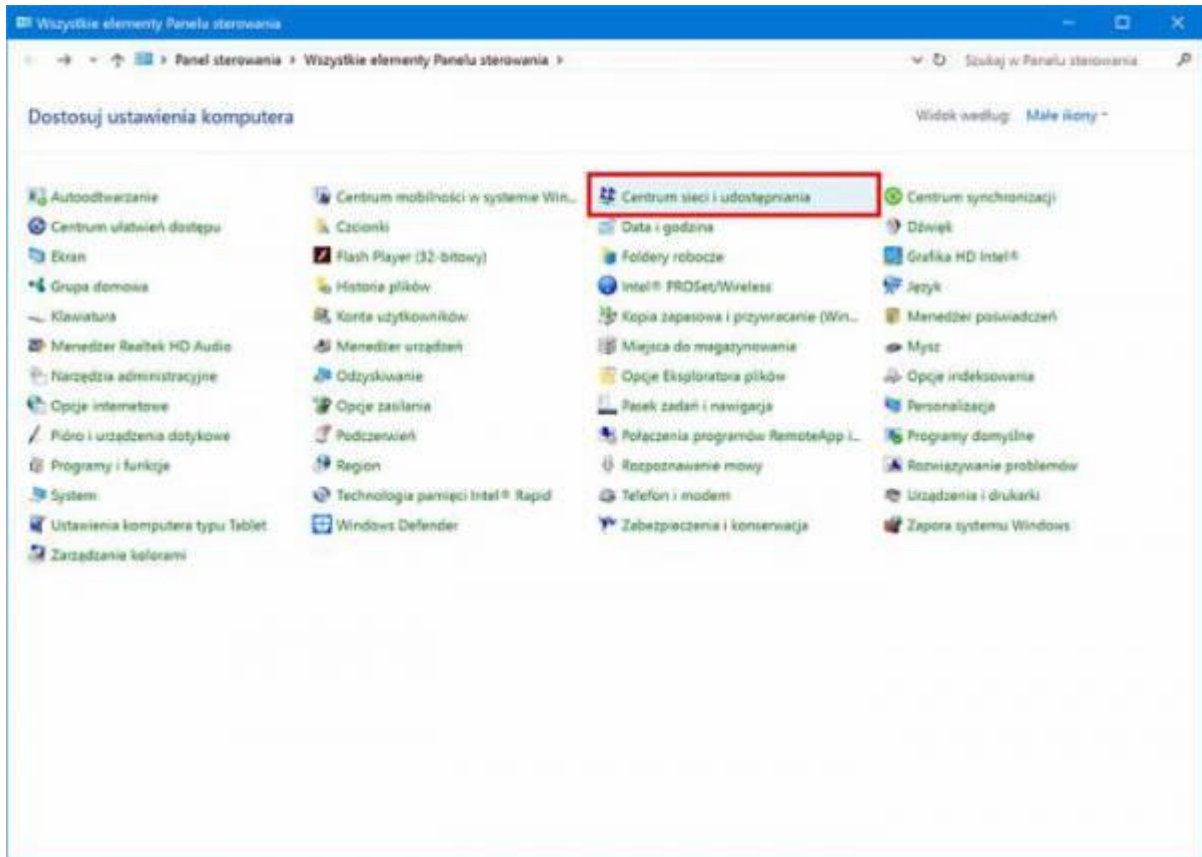


# *Instrukcja konfiguracji interfejsu PPPoE dla Windows 8 i 10*

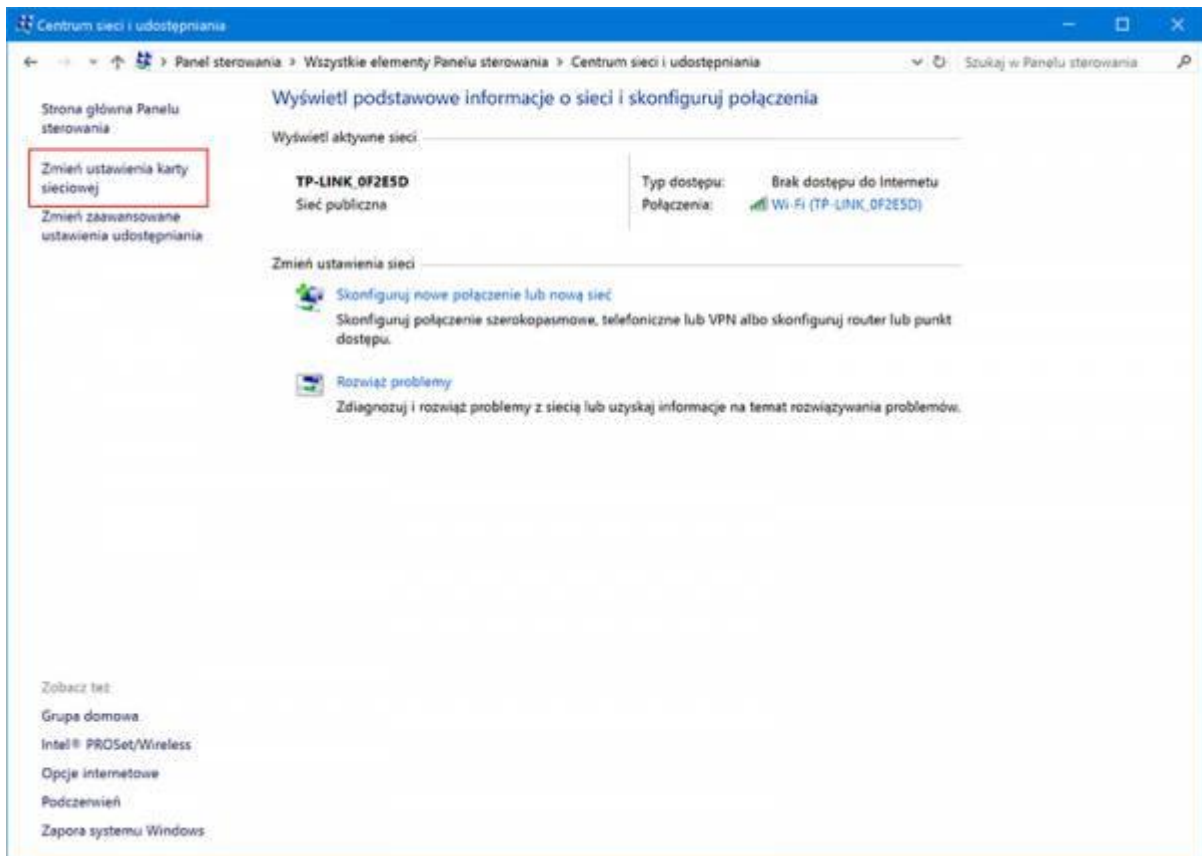
1. Klikamy ikonę lupy obok Menu Start i zaczynamy pisać z klawiatury „panel sterowania” oraz do niego wchodzimy.



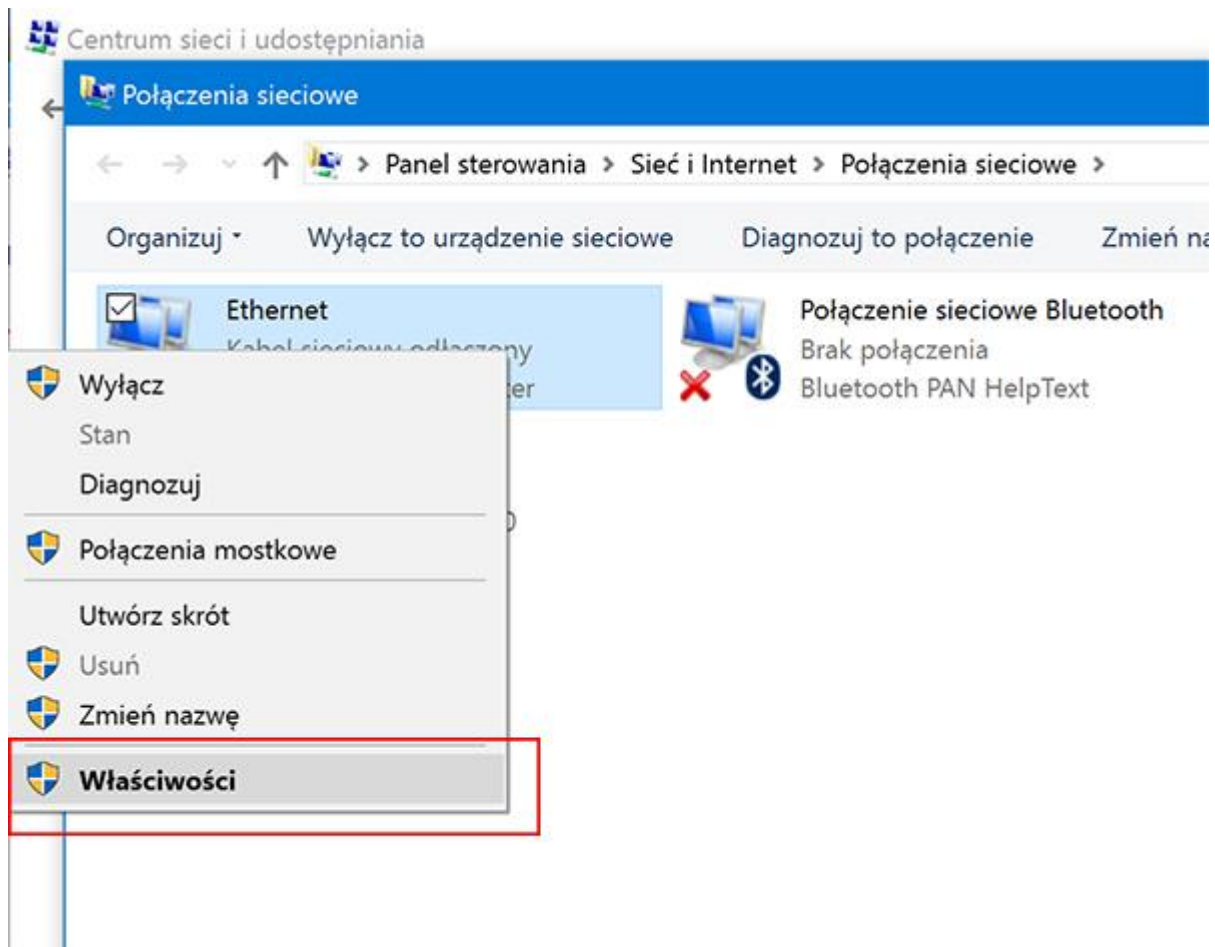
2. Z Panelu wybieramy Centrum sieci i udostępniania



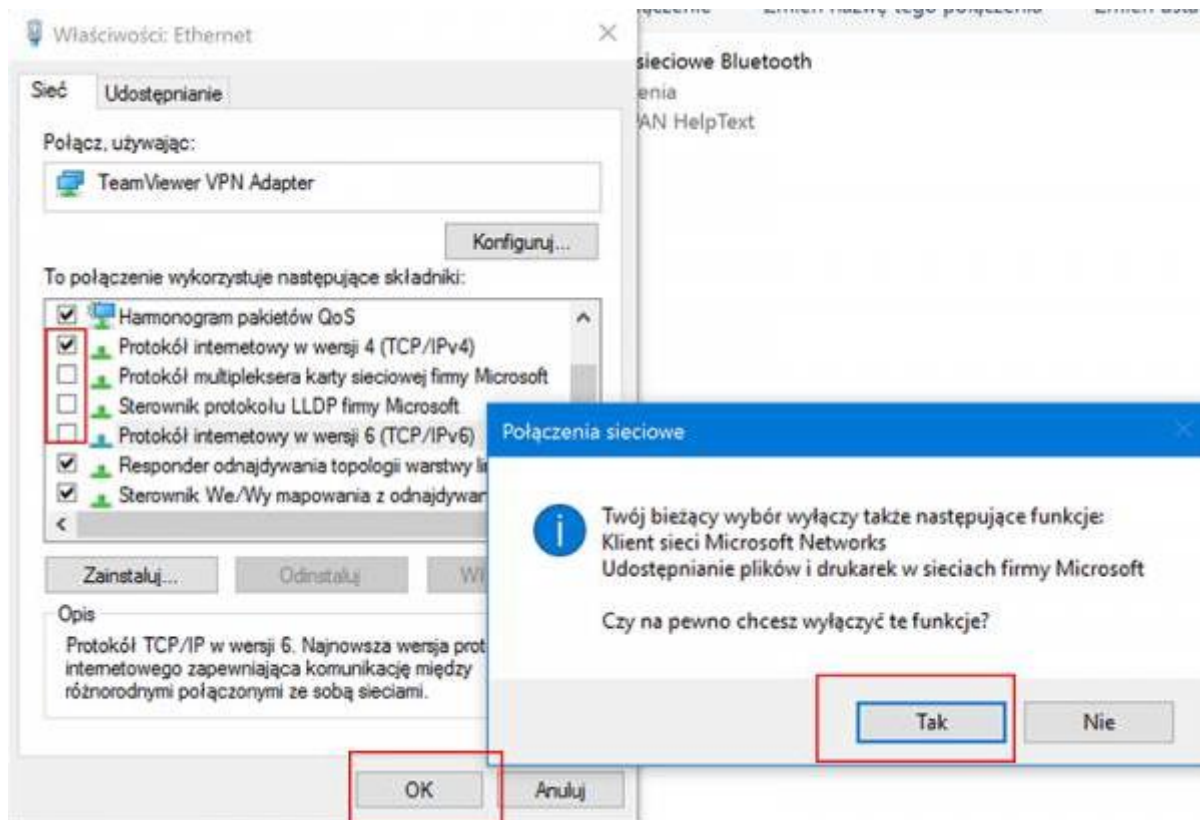
3. W otwartym oknie klikamy na **Zmień ustawienia karty sieciowej**



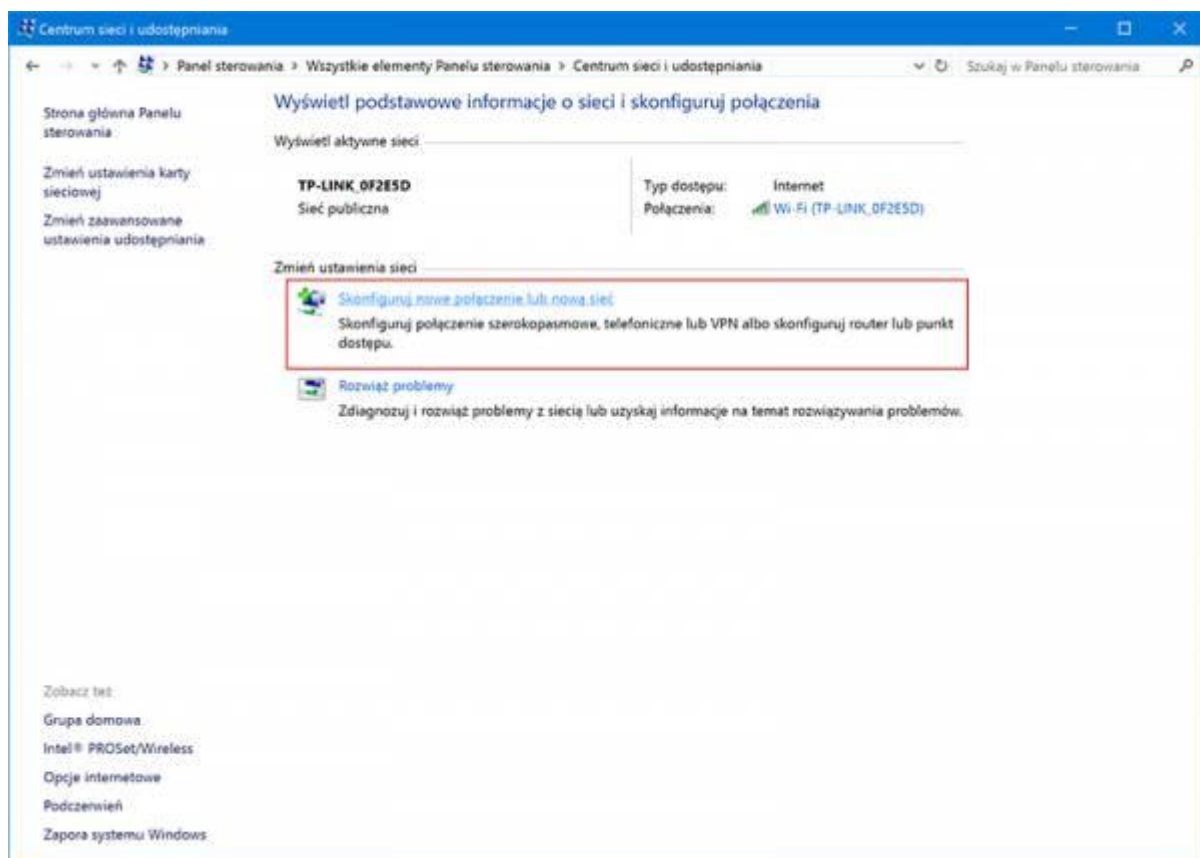
4. Klikamy **PPM** na połączenie lokalne (Ethernet) i wybieramy **Właściwości**



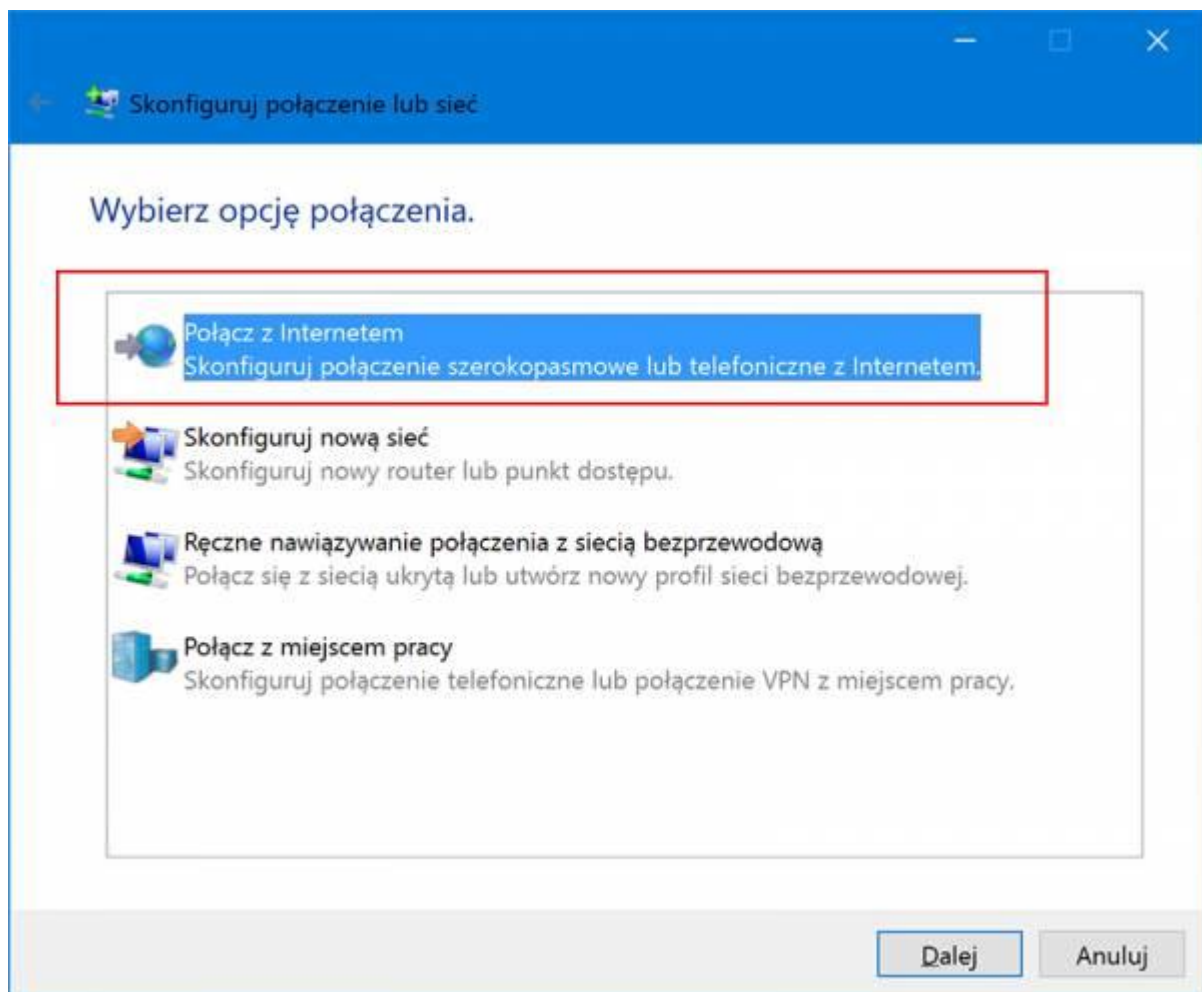
5. W oknie właściwości wyłączamy zaznaczone na poniższym rysunku pola. Wybór zatwierdzamy przez kliknięcie **OK** oraz **TAK**

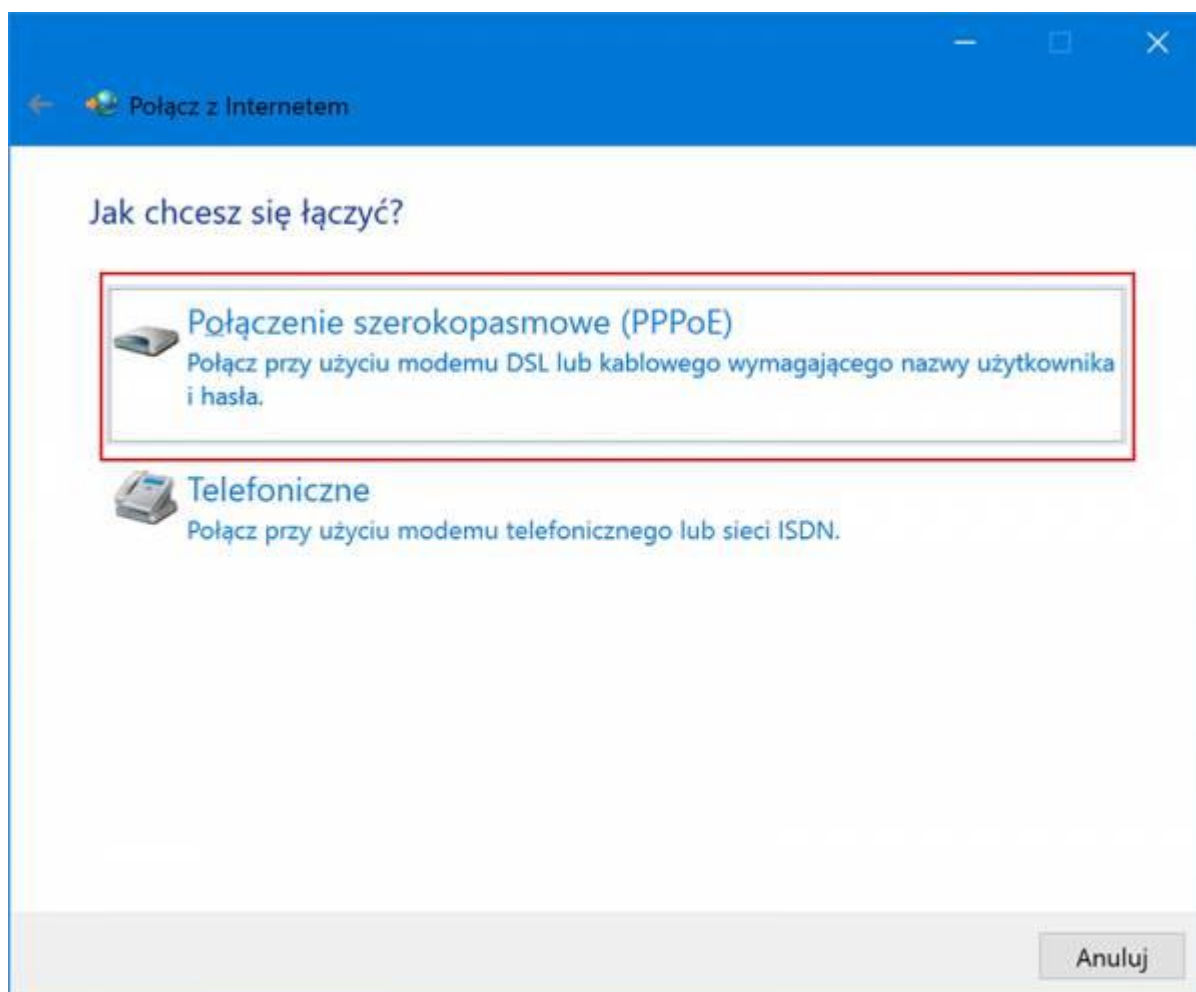


6. Zamykamy okna właściwości i wracamy do Centrum sieci i udostępniania. W menu klikamy na Skonfiguruj nowe połączenie lub nową sieć



7. W oknie kreatora zaznaczamy opcje jak na poniższych obrazkach.





8. Podajemy dane logowania (login i hasło) i zaznaczamy wyróżnione opcje.

Połącz z Internetem

Wpisz informacje uzyskane od usługodawcy internetowego (ISP)

Nazwa użytkownika:

Hasło:

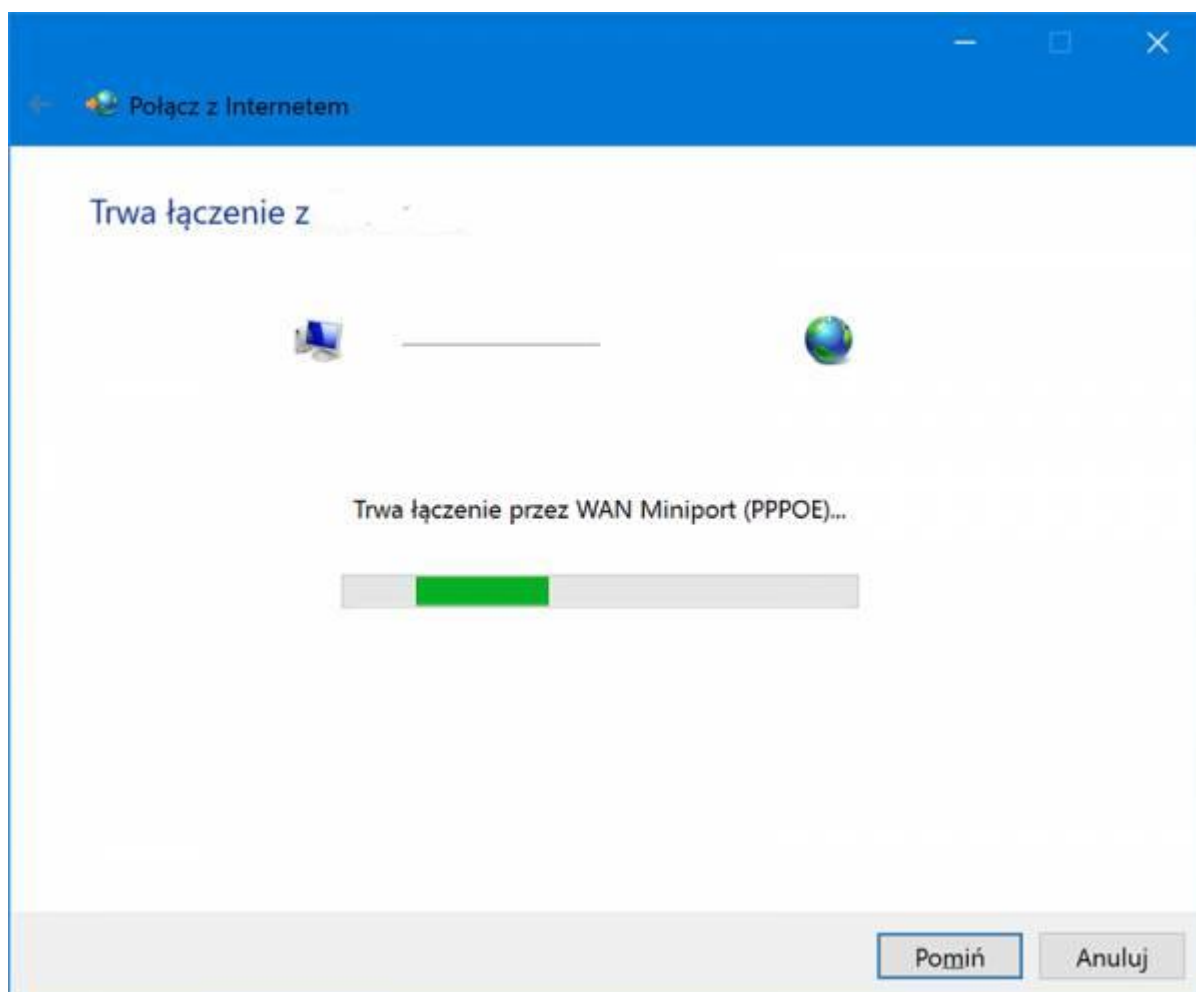
Pokaż znaki

Zapamiętaj to hasło

Nazwa połączenia:

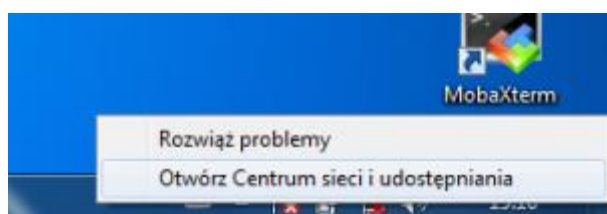
Zezwalaj innym osobom na korzystanie z tego połączenia  
Ta opcja zezwala dowolnej osobie z dostępem do tego komputera na używanie tego połączenia.  
[Nie mam usługodawcy internetowego](#)

9. I nawiązujemy połączenie z internetem:



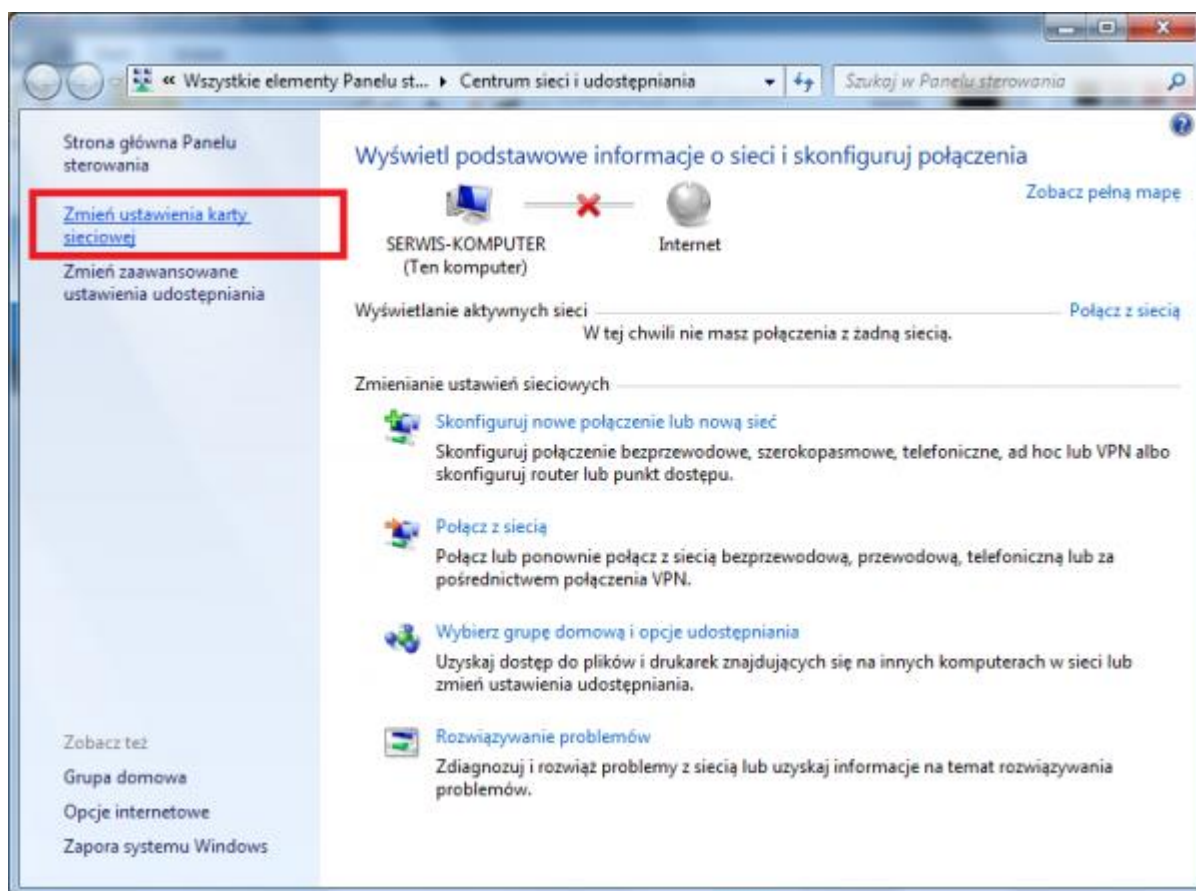
W systemach Windows połączenie PPPOE nie jest uruchamiane od razu po starcie systemu. Na szczęście w łatwy sposób można to zmienić. Poniższy opis pokazuje jak to zrobić.

1. Klikamy na ikonę połączeń sieciowych przy zegarku i otwieramy **Centrum sieci i udostępniania**. Można też kliknąć **START** → **Panel Sterowania** → **Centrum sieci i udostępniania**

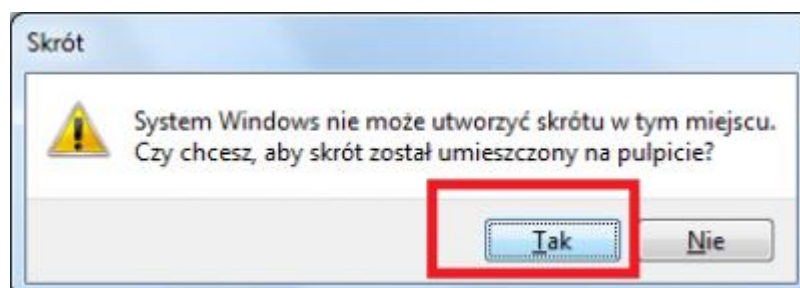
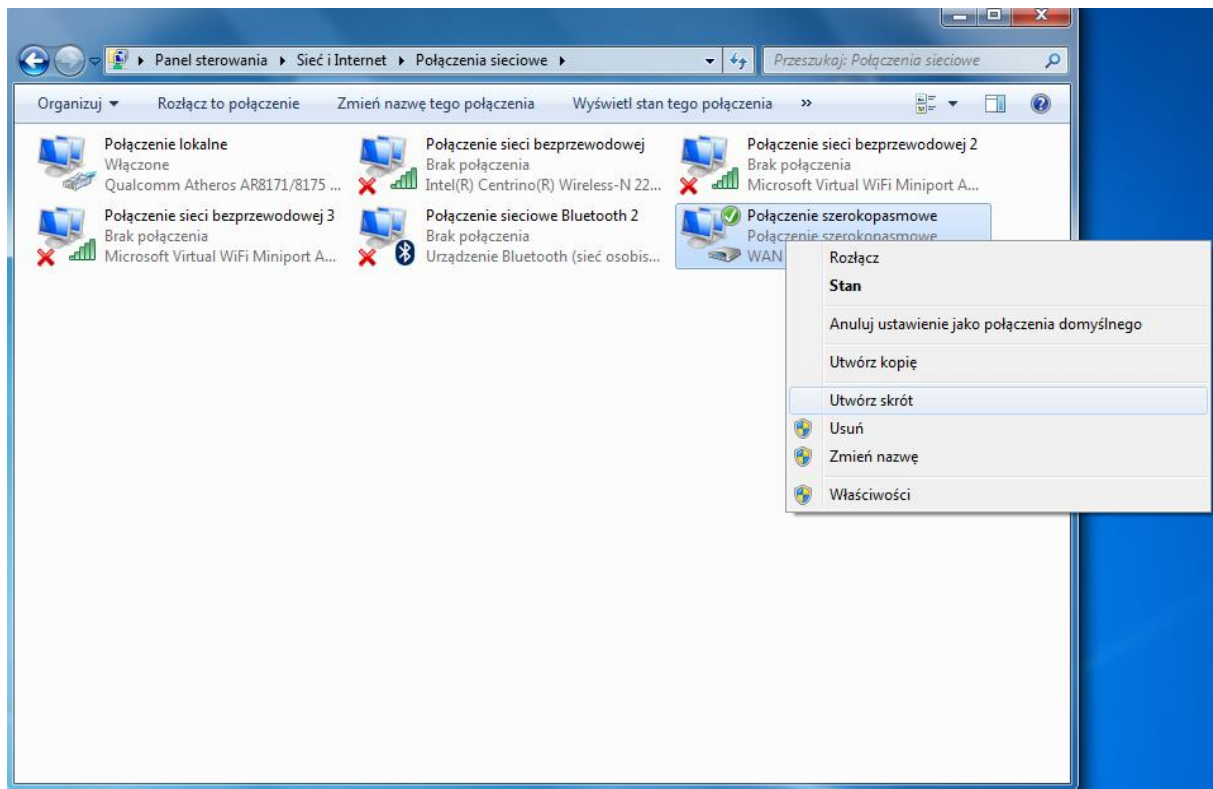


2. W nowo otwartym oknie klikamy na **Zmień ustawienia karty sieciowej**

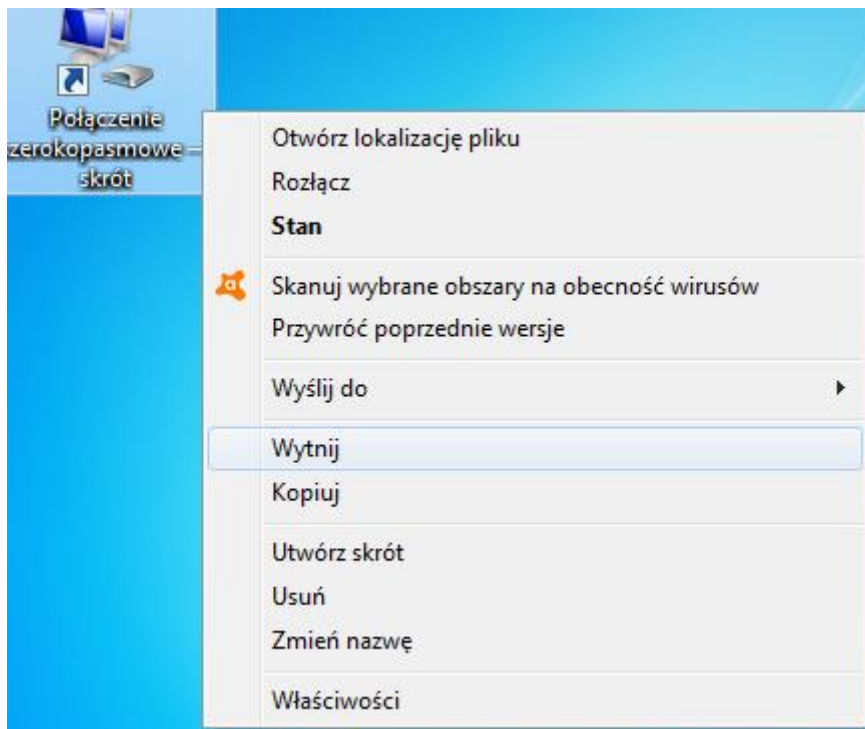




3. Odnajdujemy nasze połączenie PPPoE. Klikamy na nim **PPM** i wybieramy **Utwórz skrót** i potwierdzamy utworzenie skrót na pulpicie.

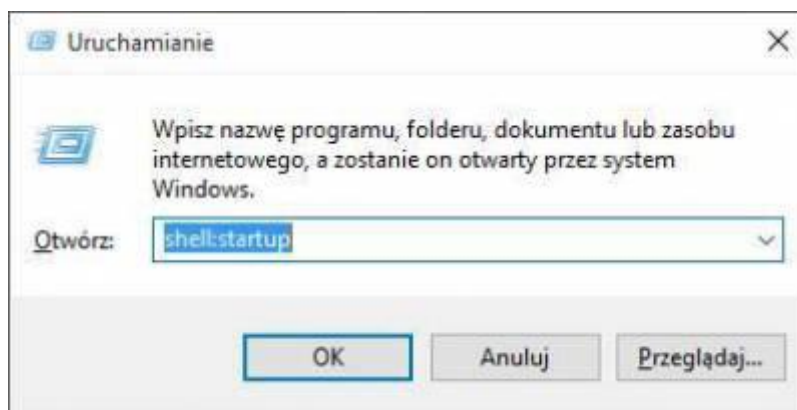


4. W tej chwili na naszym pulpicie został utworzony skrót do połączenia internetowego. Klikamy na niego **PPM** i wybieramy opcję **wytnij**.



Teraz należy kliknąć **LUPA** → wpisać „**Uruchom**” i wprowadzić polecenie:

```
shell:startup
```



7. Teraz na wolnym białym tle folderu klikamy **PPM** i wybieramy **Wklej**. I to tyle - nasze połączenie internetowe będzie uruchamiano się razem z systemem.

